



Agentura pro sociální začleňování
v romských lokalitách

Příležitosti spolupráce MAS s Agenturou pro sociální začleňování v období 2014 - 2020

12. 3. 2014 Zuzana Drhová



Agentura pro sociální začleňování a programovací období 2014 - 2020

- **ASZ sleduje naplňování TC č. 9: Podpora sociálního začleňování a boj proti chudobě**
- **Spolupráce s NOK, s ŘO OPZ, IROP, OPVTV**
- **Důraz na integrované přístupy: ITI, IPRÚ a CLLD**
- **Věcný garant tématu sociálního začleňování a řešení sociálně vyloučených lokalit**
- **Člen PS pro integrovaný rozvoj území na MMR (posuzování integrovaných územních strategií – ITI, IPRÚ, CLLD)**

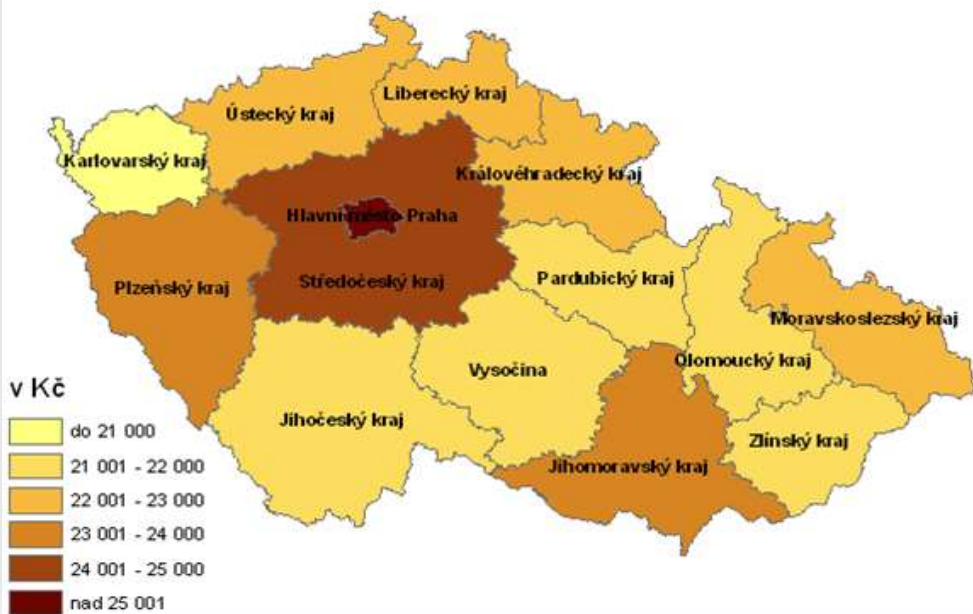


Chudoba v regionech

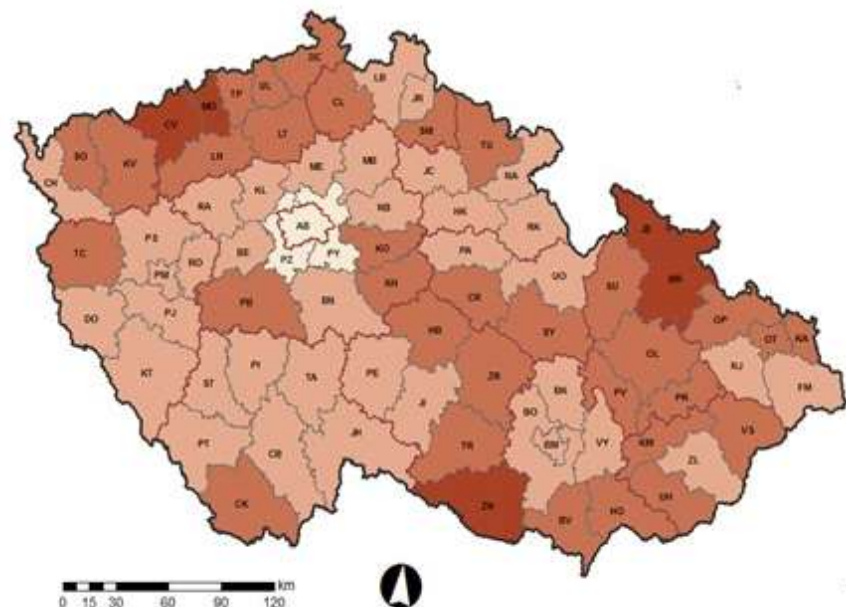
Nerovnoměrné rozložení úrovně mezd

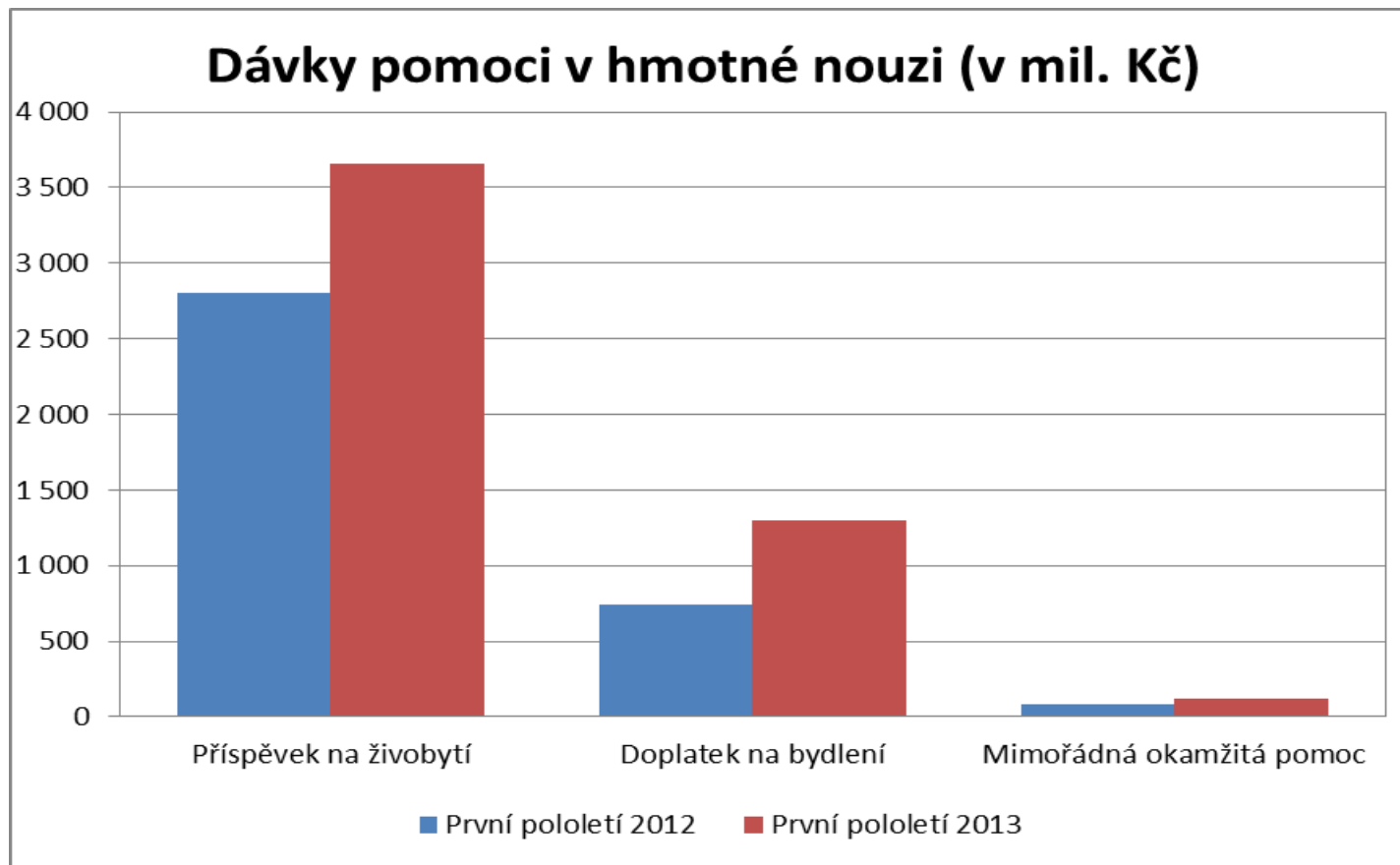
Nerovnoměrná nezaměstnanost

Průměrná měsíční nominální mzda v krajích v ČR v 1. pololetí 2013



MÍRA NEZAMĚŠTNANOSTI
v okresech a krajích České republiky k 31.12.2012





Doplatek na bydlení: v nájemní formě bydlení (50,8 %), domácnostem na ubytovnách (30,4 %), v podnájmech (7,5 %) a azylových domech (3,0 %).

problémy s bydlením, život na ubytovně,
či v segregaci

dlouhodobá nezaměstnanost, závislost na sociálních
dávkách, znevýhodnění či diskriminace
v přístupu na trh práce

dluhy, závislost na lichvářích
neschopnost hospodařit
s penězi

špatné právní povědomí,
neschopnost porozumět
vlastním právům
a povinnostem

kriminogenní prostředí, zvýšené
riziko být pachatelem
či obětí trestné
činnosti

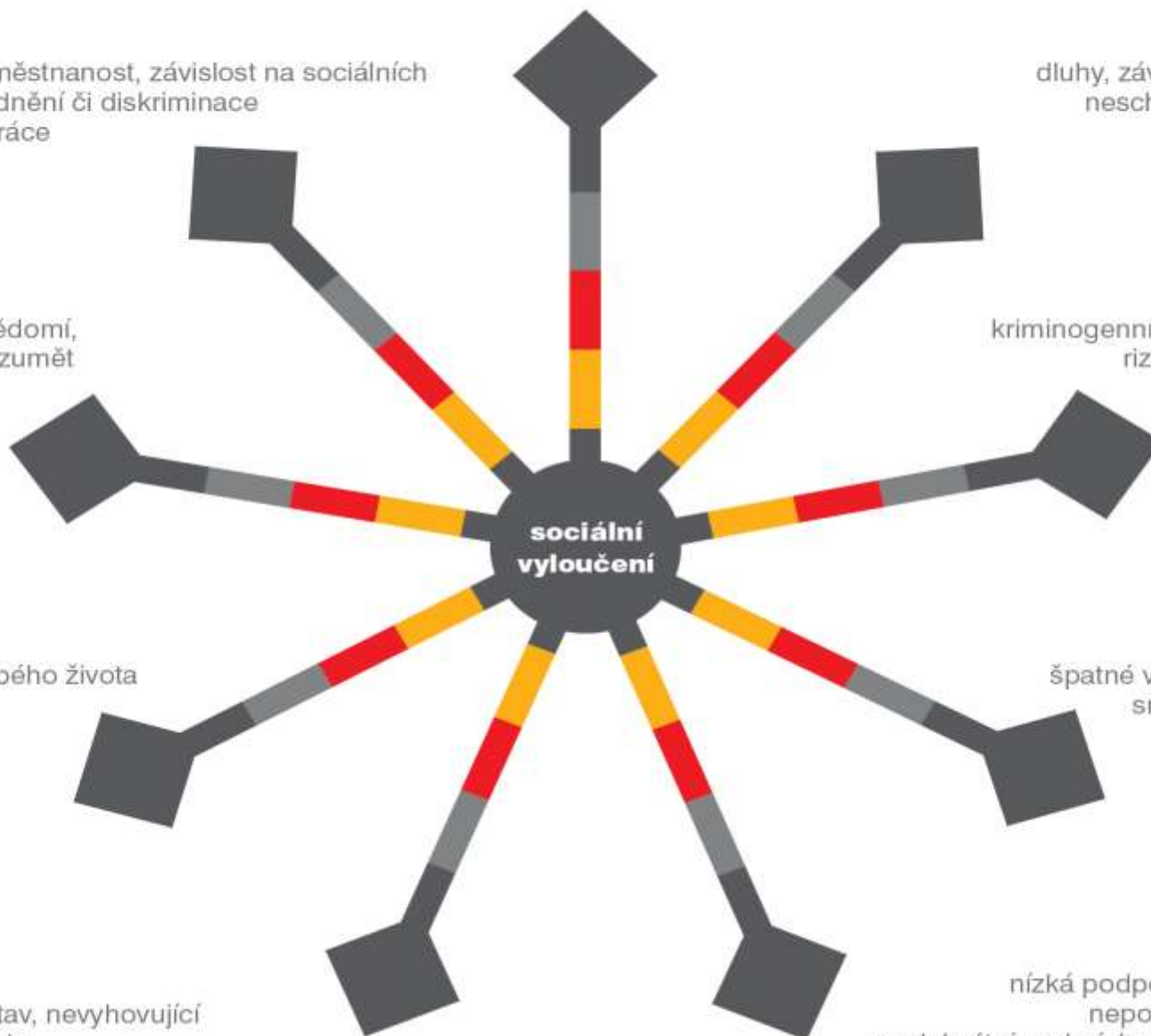
**sociální
vyloučení**

apatie z dlouhodobého života
v chudobě
a z opakovaných
nezdarů

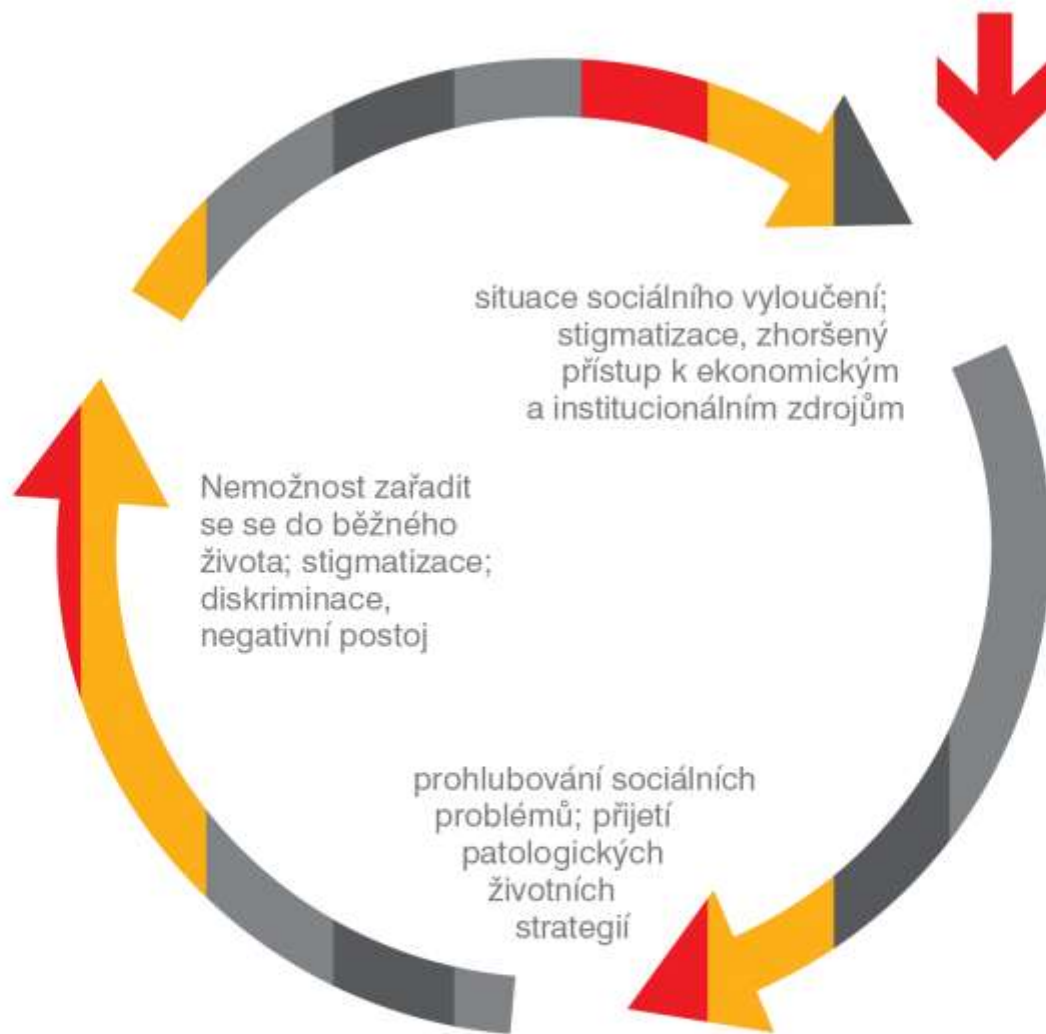
špatné vzdělání kvalifikace,
snížené sebevědomí

špatný zdravotní stav, nevyhovující
hygienické podmínky

nízká podpora vzdělávání dětí,
neposílání dětí do školy,
neadekvátní podmínky pro vzdělávání dětí



PAST SOCIÁLNÍHO VYLOUČENÍ



Událost (například nezaplacení nájmu, dluh, ztráta zaměstnání, přestěhování)

situace sociálního vyloučení; stigmatizace, zhoršený přístup k ekonomickým a institucionálním zdrojům

Nemožnost zařadit se do běžného života; stigmatizace; diskriminace, negativní postoj

prohlubování sociálních problémů; přijetí patologických životních strategií

K úniku z pasti sociálního vyloučení je nutná pomoc zvenku



bydlení, oddlužení, zaměstnání, vzdělání, integrace



Chudoba v regionech

- Vývoj je silně nerovnoměrný v různých krajích
- Velké rozdíly v příjmech a nezaměstnanosti v jednotlivých okresech a obcích
- Chudnutím jsou nerovnoměrně postiženy různé skupiny obyvatel
- Zvláště ohrožení jsou Romové
- Kombinace **nedostatku pracovních příležitostí, nerozvíjeného sociálního bydlení, nedostatečných kapacit sociálních služeb,**
- „nulová tolerance“ vede k nucené migraci a vytváření vyloučených lokalit
- V sociálně vyloučených lokalitách se lidé ocitají v pasti chudoby, jež vyžaduje koordinovaný zásah na více úrovních najednou



Zkušenosti z venkovských lokalit

- Osoblažsko, Mikulovice, Moravský Beroun, Vejprty, Toužimsko a Tepelsko, Žlutice, Poběžovice
- Odliv kvalifikované pracovní síly a stárnutí populace
- Nedostatek pracovních příležitostí
- Nízké mzdy, které jsou srovnatelné s příjmy ze sociálních transferů
- Vysoké náklady na běžný život (doprava, náklady na bydlení, ceny potravin, aj.)
- Chátrající a nevyužitý bytový fond, riziko spekulací
- Chybějící infrastruktura, špatná dopravní obslužnost, nedostatek služeb
- Rušení středních škol, dopady na síť základních škol
- Strukturální chudoba, boj o omezené zdroje, riziko sociálního vyloučení pro celou populaci
- Riziko sociálních nepokojů, rozpad sociální soudržnosti



k mapě:

- spolupracuje s Agenturou do konce června 2013
- spolupracuje s Agenturou od července 2013



Nové lokality od července 2014

- **České Velenice,**
- **Frýdlantsko,**
- **Chodov,**
- **Kralupy nad Vltavou, Ostrava,**
- **Příbram,**
- **Slaný,**
- **Veselí nad Moravou,**
- **Vrbno pod Pradědem**



3 roky – 3 kroky: systematická podpora obcí

Rok 1

- **ustavení lokálního partnerství**
- **situační analýza**
- **strategický plán sociálního začleňování**
- **okamžité intervence**
- **projektové poradenství**

Rok 2

- projektové poradenství
- realizace aktivit

Rok 3

- projektové poradenství
- „exit“ strategie
- evaluace



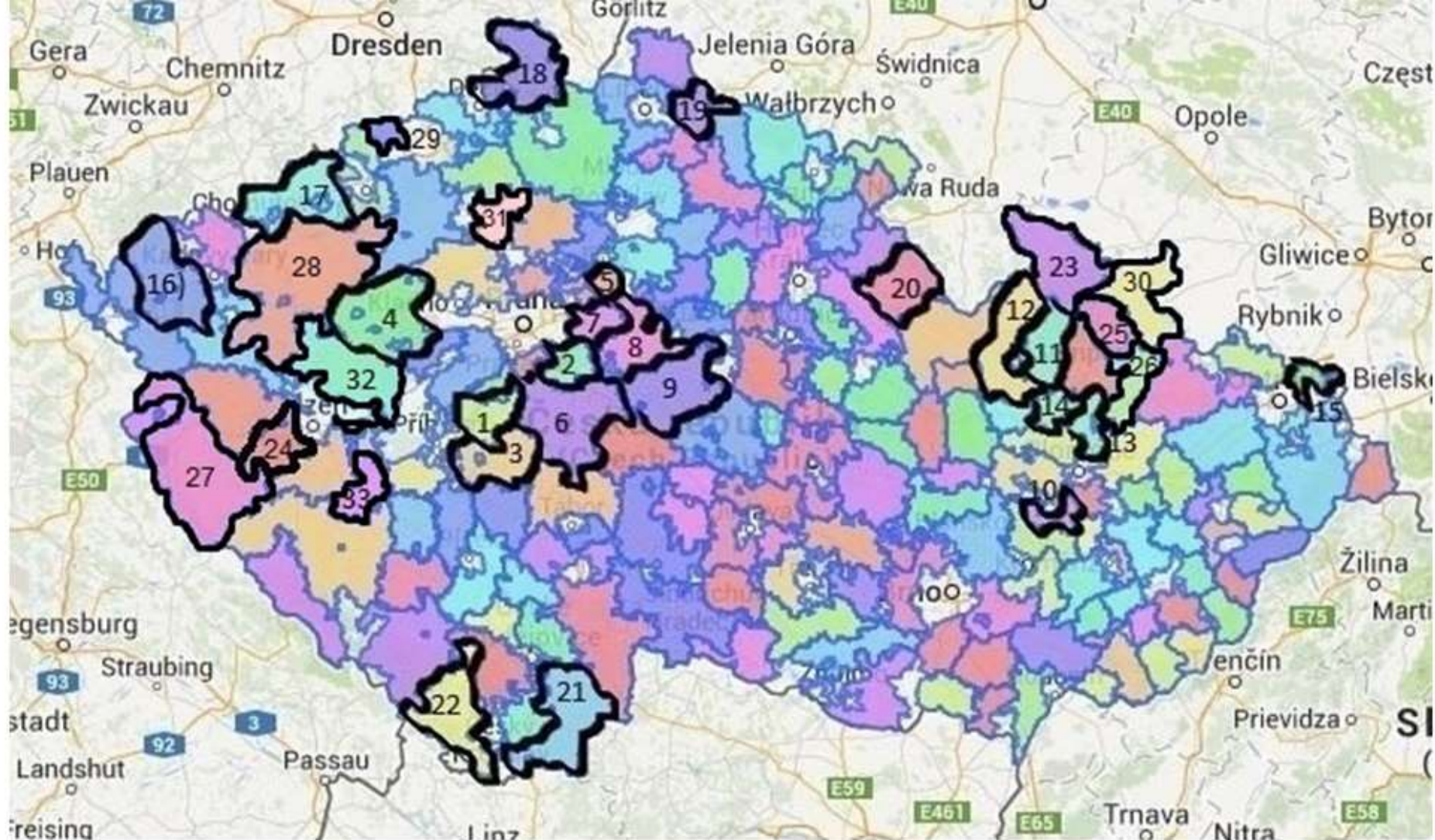
Příležitosti spolupráce ASZ a MAS

Na území MAS působí ASZ:

- metodická podpora a odborné konzultace ze strany lokálních konzultantů ASZ při zpracování strategií CLLD/ zapojení do PS
- **propojení s místními aktéry sociálního začleňování** v územích, kde působí, včetně propojení s místními plány sociálního začleňování, jejichž přípravu ASZ koordinuje

Na území MAS nepůsobí ASZ:

- ASZ poskytne na vyžádání **odborné konzultace, metodickou a expertní podporu** na těch územích, kde nepůsobí lokální konzultanti (aby mohla ASZ tuto roli plnit, snaží se pro tento úkol posílit své personální kapacity)



- | | | |
|-----------------------------|--------------------------------------|--|
| 1) Brdy – Vltava o.p.s. | 12) MAS Horní Pomoraví o.p.s. | 23) MAS Vincenze Priesnitzze pro Jesenicko, o.p.s. |
| 2) MAS Říčansko o.p.s. | 13) MAS Šternbersko o.p.s. | 24) MAS Radbuza |
| 3) MAS Sedlčansko, o.p.s. | 14) MAS Uničovsko, o.p.s. | 25) MAS Hrubý Jeseník |
| 4) Rakovnicko o.p.s. | 15) MAS Bohumínsko – z. s. p. o. | 26) MAS Nížký Jeseník |
| 5) MAS Polabí, o.p.s. | 16) MAS Sokolovsko o.p.s. | 27) MAS Český les |
| 6) Posázaví o.p.s. | 17) MAS Sdružení Západní Krušnohoří | 28) MAS Vladař o.p.s. |
| 7) Region Pošembeří o.p.s. | 18) MAS Šluknovsko | 29) MAS Cínovecko |
| 8) MAS Podlipansko, o.p.s. | 19) Rozvoj Tanvaldska | 30) MAS Rozvoj Krmovska |
| 9) Lípa pro venkov | 20) Sdružení SPLAV | 31) MAS Podřípsko |
| 10) Prostějov venkov o.p.s. | 21) MAS Sdružení Růže | 32) MAS Světovina |
| 11) MAS Šumperský venkov | 22) MAS Rozkvět zahrady jižních Čech | 33) MAS sv. Jana z Nepomuku |



Děkuji za pozornost

Více informací – Příručky pro obce:

<http://www.socialni-zaclenovani.cz/prirucka>

Zuzana Drhová
Drhova.zuzana@vlada.cz