

Pozvánka a program na workshop k mid-term evaluaci strategií SCCLD v rámci projektu

Řešení problémových oblastí komunitně vedeného místního rozvoje

Termín 10. 4. 2019

Čas 9:30 hod

Místo Hasičská zbrojnice, Kostelní 988, Hulín (viz přiložená mapa)

Lektor PhDr. Jana Pšejová

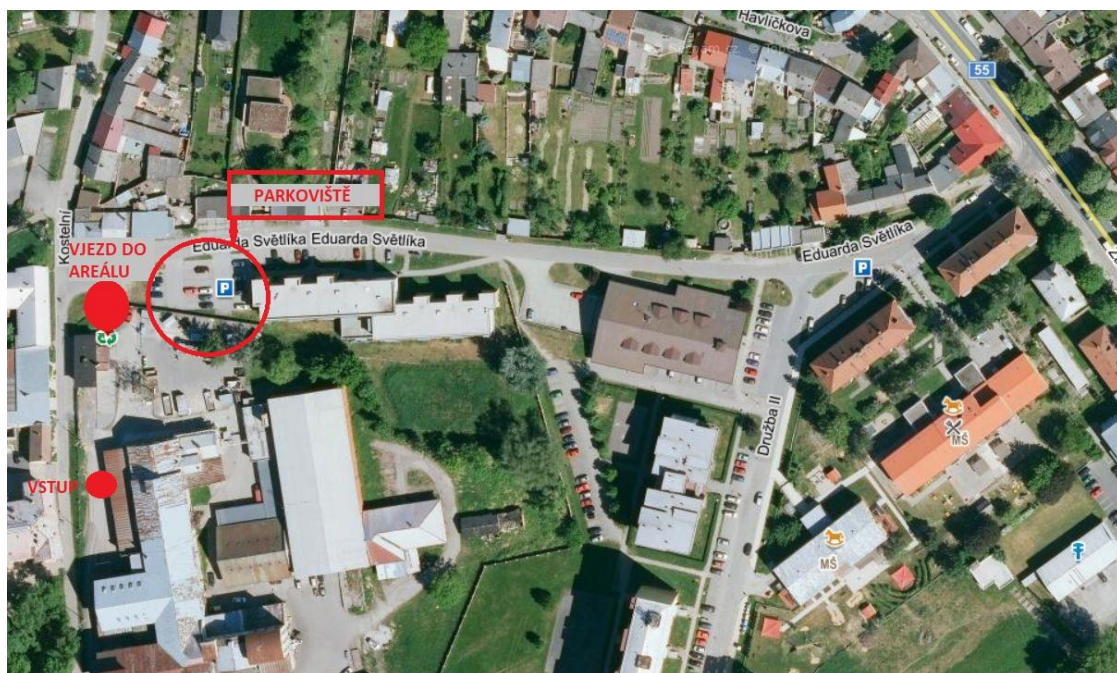
PROGRAM

1. Shrnutí problematiky evaluace
2. Fokusní skupiny – příprava na FS a zpracování výstupů
3. Fokusní skupiny – tematické okruhy, řízení diskuse
4. Případové studie – „jak na to“
5. Sdílení zkušeností a přístupů mezi jednotlivými MAS
6. Dotazy

Před absolvováním workshopu si, prosím, projděte zadání k mid-term evaluaci realizace strategií CLLD. Na workshop doporučuji vzít si toto zadání, nezapomeňte na přílohu Šablona případové studie. Věnovat se budeme zejména fokusním skupinám ve fázi přípravy, samotné práce skupiny i zpracování výsledků, dále základním možnostem, jak si poradit s případovými studiemi. Nezapomeňte psací potřeby nebo notebook.



Setkání proběhne v hasičské zbrojnici, Kostelní 988, Hulín. Vstup do areálu (bývalý areál firmy UNITEX) je z ulice E. Světlíka. Zaparkovat můžete na parkovišti PŘED vjezdem.



Případné dotazy k obsahu i organizaci můžete psát na psejova@masjiznihana.cz

Přihlašování na workshop probíhá výhradně prostřednictvím on-line formuláře na: <http://nsmas.cz/workshopy-evaluace-sclld/>.