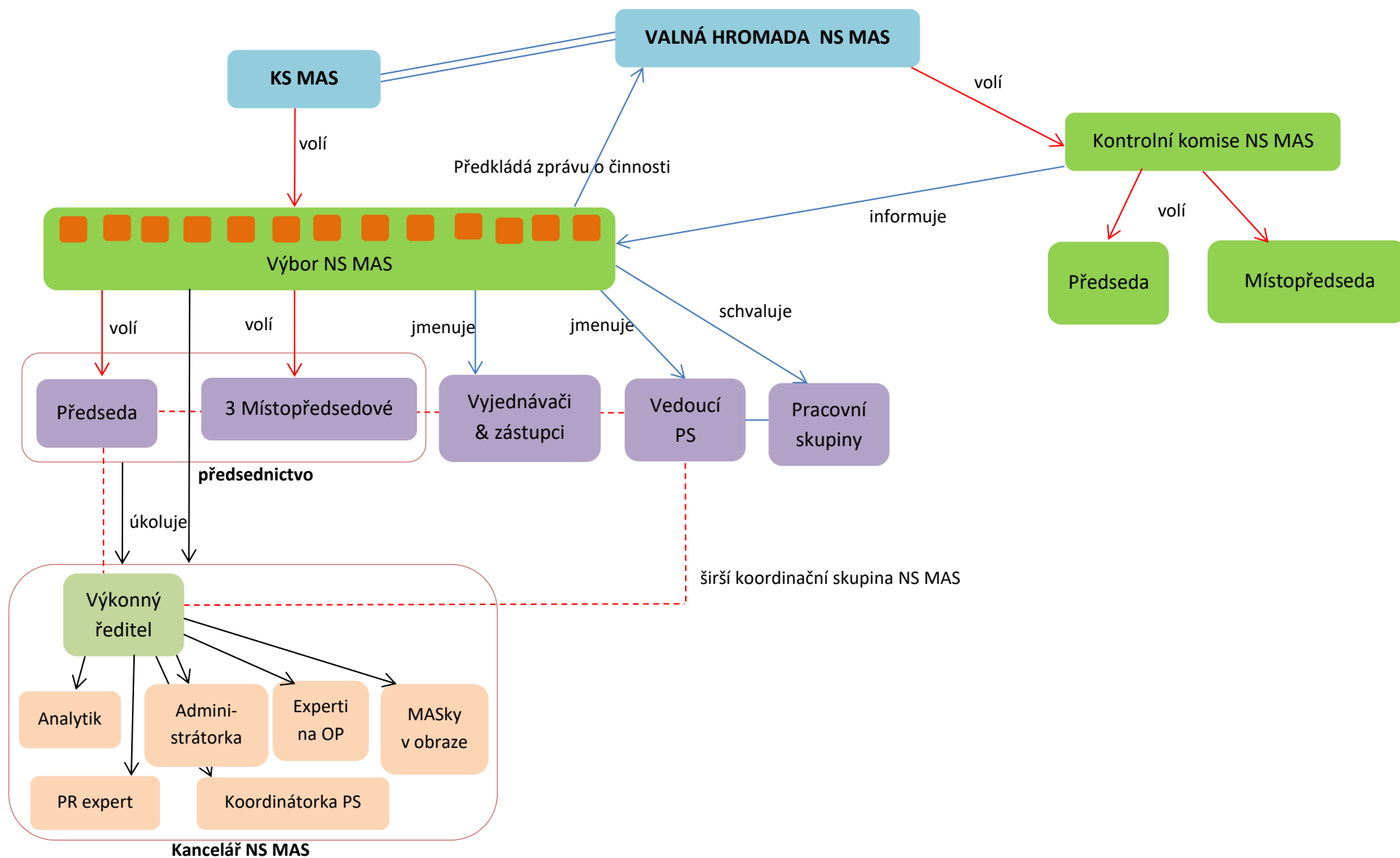


Organigram NS MAS: Rozcestník na koho se s čím obracet?

2019



| Funkce | Jméno | Kontakt | S čím se na ně obracet |
|--|------------------------|---|--|
| Předseda - Vedoucí PS Program a vize - Hlavní vyjednač - Vyjednač MŽP, MPO - Zastupování NS MAS v médiích - Garant PS Vize a Podnikání | Jiří Krist | krist@masopavsko.cz 724 790 088 | - činnost a vývoj NS MAS - stav vyjednávání nového období v obecné rovině - partnerské organizace - služby NS MAS pro členy |
| Místopředsedkyně - vyjednačka MMR, MŠMT - kontrola ředitele - Garantka PS Sociální a Vzdělávání | Jana Kuthanová | kuthanova@horineves.cz 724 186 825 | - stav vyjednávání nového období v obecné rovině - stav vyjednávání nového období (specificky MMR, MŠMT) - služby NS MAS pro členy - spolupráce s krajskými sítěmi - chod kanceláře NS MAS - rozpočet NS MAS |
| Místopředseda - vedoucí PS LEADER - vyjednač MMR, MZe, MPSV - Zástupce NS MAS v ELARD - Garant PS Mezinárodní a LEADER | Jan D. Florian | j.florian@nsmascr.cz 774 499 396 | - otázky k MPIN - stav vyjednávání nového období v technické rovině - stav vyjednávání nového období (specificky MPSV, MMR, MZe) - otázky k zahraničním vztahům |
| Místopředseda - Vyjednač MZe, MŽP - Vedoucí PS Enviro - Garant PS Chytrý venkov a Enviro | Marek Hartych | m.hartych@nsmascr.cz 608 544 025 | - stav vyjednávání nového období (specificky MŽP, MZe) - odborné dotazy na oblast životního prostředí |
| Předseda kontrolní komise | Jiří Kmoníček | jiri.kmonicek@vilacerych.cz 607 966 379 | - kontrola činnosti NS MAS - výklad stanov |
| Výkonný ředitel NS MAS | Petr Čáp | reditel@nsmascr.cz 728 612 165 | - stav vyjednávání nového období v obecné rovině - služby NS MAS pro členy - prezentace a medializace NS MAS - využití činnosti a zázemí Kanceláře NS MAS - výklad stanov a směrníc - přehled o aktivitách NS MAS |
| Analytik NS MAS | Jan Libosvár | analytik@nsmascr.cz 731 656 119 | - statistiky, přehledy - MS 2014+, školení CSSF |
| Administrátorka NS MAS | Blanka Horáková | b.horakova@nsmascr.cz 731 656 117 | - výklad stanov a směrníc - přehled o aktivitách - rozpočet NS MAS |

| | | | |
|---|---|---|--|
| | | | - zápisy z jednání |
| Expert IROP a OPZ | Filip Unzeitig | f.unzeitig@nsmascr.cz 731 524 218 | - |
| Expertka OPŽP a PRV | Petra Zádilská | f.unzeitig@nsmascr.cz 733 717 016 | - |
| Koordinátorka Pracovních skupin | Kateřina Kapková | k.kapková@nsmascr.cz 726 264 822 | - |
| Manažerka projektu MASky v obraze | Jana Karpačová | j.karpacova@nsmascr.cz | - |
| Koordinátor projektu MASky v obraze | Jiří Hasman | j.hasman@nsmascr.cz | - |
| PR expert NS MAS | Lucie Nemešová | lucie.nemesova@gmail.com 602 325 029 | - medializace NS MAS - medializace příkladů dobré praxe |
| Expertka na OP VVV vedoucí PS vzdělávání vyjednačka MŠMT | Markéta Pošíková | marketap@podlipansko.cz 602 578 297 | - otázky k OP (specificky OP VVV) - odborné dotazy na vzdělávání - stav vyjednávání nového období (specificky MŠMT) - MAPy, šablony |
| Vedoucí PS Sociální vyjednač MSPV | Markéta Dvořáková | brdy-vltava@seznam.cz 733 327 934 | - otázky k OP (specificky OP Z) - odborné dotazy na sociální oblast - stav vyjednávání nového období (specificky MPSV) |
| Vedoucí PS Podnikání vyjednač MPO | Eva Hamplová | e.hamplova@seznam.cz 724 785 656 | - stav vyjednávání nového období (specificky MPO) |
| Vedoucí PS Chytrý venkov | Milan Oliva | oliva@posemberi.cz 721 210 662 | - odborné dotazy na oblast politiky Chytrého venkova |
| Vedoucí PS mezinárodní spolupráce | Gustav Charouzek | kralovska-stezka@centrum.cz 774 489 322 | - odborné dotazy na oblast mezinárodní spolupráce a kontaktů |
| Člen předsednictva ELARD | Radim Sršeň | radim.srsen@gmail.com 603 578 141 | - dotazy na oblast Evropské dimenze CLLD (přítomnost i budoucnost) |
| Školitelé CSSF | http://nsmascr.cz/kontakty/#tabs-1-tab-10 | | - systém CSSF |